

Medição de Casca-de-Laranja e DOI (distinção de imagem)

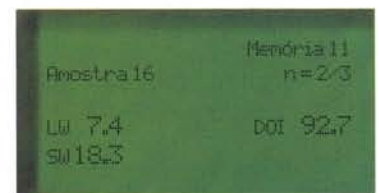
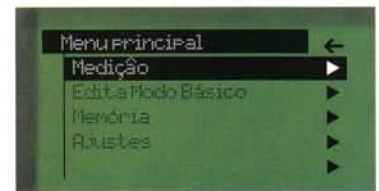
Agora Você pode medir casca-de-laranja e DOI em superfícies pequenas e curvas: auto-partes - tais como pára-choques, tampa de gasolina, protetores de espelhos, maçanetas, frisos decorativos ou peças de motocicletas.

...para partes curvas e pequenas

- Curvatura > 300 mm
- Mínimo tamanho de amostra: 25 mm x 40 mm
- Comprimento de varredura selecionável: 20, 10 ou mesmo 5 cm
- Área de medição: 4 mm x comprimento da varredura
- Medição de DOI é possível sem fazer varredura da superfície
- Boa correlação com wave-scan DOI, o instrumento padrão da indústria automotiva para medir aparência

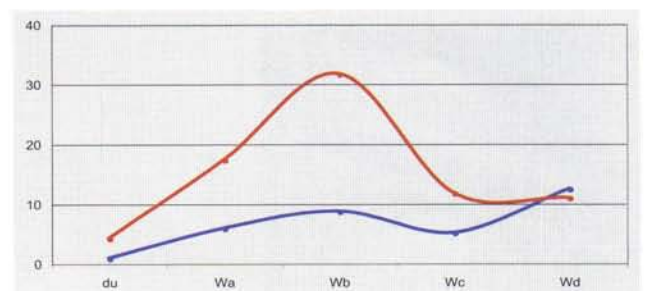
Cabe em sua palma

- Pequeno e leve
- Fácil de operar com uma só mão
- Novo dial de rolagem para selecionar funções e botão de operação para fazer as leituras
- Visor grande: estatísticas completas e entrada alfanumérica de nomes
- Memória de 2.000 leituras em memórias selecionáveis
- Estação de "docking" (tipo berço) para recarga de baterias e transferência de dados a PC
- Conjunto de baterias recarregáveis ou pode usar também pilhas tipo palito (tipo AA)



Dados de aparência objetivos e confiáveis

- Espectro estrutural fornece informação detalhada sobre vários tamanhos de estrutura
- Elevada correlação com a percepção visual
- Causas de alterações de aparência podem ser analisadas.
- DOI - Distinção de Imagem: medição objetiva, independente do sistema de pintura e de curvaturas



Sempre pronto

O instrumento é operado com um pacote de baterias recarregáveis (Li-Ion). A estação de docking automaticamente carrega a bateria e transfere os dados de medição para o PC.

Opcionalmente, o instrumento pode ser operado por 2 baterias alcalinas, padrão tamanho AA ou baterias recarregáveis - adequado para 100 leituras.



Informações para Pedidos

No. Cat.	Descrição
TGB-4824	micro-wave-scan
TGB-4824-EX	Garantia adicional de um ano

Incluído no Fornecimento:

Instrumento, Tampa de proteção,
Placa de referência com certificado,
Software auto-chart; no CD 1,
Estação de docking (berço) e cabo de interface,
2 pacotes de baterias Li-Ion recarregáveis,
Porta-bateria para baterias AA alcalinas ou baterias recarregáveis,
2 Baterias, Manual de operações,
Maleta de transporte e bolsa para cinto
Treinamento

Requisitos de Hardware:

PC com Pentium, Sistema Operacional Windows® 95, NT 4.0 ou superior,
min. 64 MB RAM (recomendado 128 MB), min. 50 MB de espaço em disco rígido,
unidade de CD-ROM, porta serial e paralela livres, Excel® Vers. 8 posterior para as planilhas pre-programadas, incluindo o VBA - (Visual Basic for Applications)

Especificações Técnicas

Faixa de Medição				
DOI, du	LW, SW	Wa - Wd		
0 to 100	0 to 100	0 to 100		
Espectro da estrutura				
du	Wa	Wb	Wc	Wd
<0.1 mm	0.1 a	0.3 a	0.1 a	3.0 a
	0.3 mm	1.0 mm	3.0 mm	10.00 mm
Comprimento de varredura / Escalas de medição				
20 cm	10 cm	5 cm	0 cm	
du, Wa...Wd,	du, Wa...Wd,	du, Wa...Wd,	du, Wa, Wb, DOI	
L,S, DOI	L,S, DOI	L,S, DOI		
Repetibilidade¹	8 % ou > 0.8			
Reprodutibilidade¹	12 % ou > 1.2			
Curvatura do objeto	raio > 300 mm			
Min. tam. de amostra	25 mm x 40 mm			
Área de medição	4 mm x comprim. varredura			
Faixa de varredura	5 / 10 / 20 cm			
Resolução	375 pontos/cm			
Memória	2000 leituras			
Porta da interface	serial RS 232			
Fonte de luz	Diodo laser, LED			
Laser	< 1 mW (Laser classe 2)			
Dimensões	2.7 x 4.7 x 1.6 in (70 x 120 x 40 mm)			
Peso aproximado	250 g (0.6 lbs)			
Alimentação elétrica	pacote de baterias recarregáveis ou 2 Baterias AA (alcalina ou recarregável) aprox. 1000 leituras			
Faixa de Temperatura	operação: +10 °C a 40 °C, + 50 °F a 104 °F armazenagem: 0 °C a 60 °C, + 32°F a 140 °F			
Umidade Relativa	até 85 % a 35 °C (95 °F)			

¹Desvio padrão

Treinamento em wave-scan DOI

A BYK-Gardner oferece-lhe mais do que apenas um instrumento. Nós lhe auxiliamos na operação do sistema wave-scan e a compreensão de suas leituras de aparência. Como resultado, Você estará capacitado a usar o micro-wave-scan DOI, economizando tempo e dinheiro e, ao mesmo tempo, melhorar sua qualidade. Assim sendo, o instrumento vem acompanhado de um curso de treinamento de um dia, incluindo:

1. Teoria da Casca-de-laranja e DOI

- Percepção visual e a medição instrumental de casca-de-laranja e DOI
- Interpretação de dados: como pode ser usado o espectro estrutural para otimizar os parâmetros de processo e de materiais

2. Treinamento em Operação e no Software

- Montagem de um "organizer" para criar um procedimento de medição rotineira
- Programando o instrumento com „organizer“ e medição de diversas amostras
- Transferência de dados diretamente para Excel para documentação de leituras individuais
- Transferência de dados para software auto-chart e gravando em um banco de dados de rotina de CQ
- Análise de dados usando relatórios padrões de CQ:
 - Comparação de cor para mostrar em uma rápida visualização como várias cores se saem em diferentes linhas de pintura
 - Diagrama de tendências para mostrar como zonas especificadas se desempenham ao longo de um tempo definido
 - Carta de CEP (SPC, controle estatístico de processo) para o controle diário de processo de suas cores críticas e de maior importância: diagrama xR (xR-chart)



- Perfil de Zona para solução de problemas usando o espectro estrutural
- Crie seus próprios relatórios em Excel®
 - Transfira dados do banco de dados para Excel®
 - Função pivô para definir layout em Excel®

O treinamento pode ser realizado em um dia ou em dois meio dias. Recomenda-se a dividir o treinamento em dois meio dias:

Dia 1: Teoria e operação básica (configurar o "organizer", fazer leituras e armazenando dados em um banco de dados)

Dia 2: 3-4 semanas mais tarde para assegurar que foram feitas medições e armazenadas em um banco de dados. Análise de dados e relatórios de CQ podem ser explicados usando dados próprios do usuário.

Informações para Pedidos

No. Cat.	Descrição
TGB-4828	Estação de docking
TGB-4829	Régua de referência
TGB-4401	Adaptador USB
TGB-4827	Pacote de baterias
TGB-4809	auto-chart



Acessórios

- Incl. cabo interface serial 9-pinos Sub-D, e carregador 100 - 240 V auto-ajustável
- Para verificar o desempenho do instrumento, com certificado
- Para conexão a interface USB, incl. software driver
- Bateria recarregável para carga automática na estação de docking
- Software para análise de dados com gerenciamento de banco de dados e documentação profissional em Excel®

